

Ф/5348



АКЦИОНЕРНОЕ ОБЩЕСТВО
«РОССИЙСКИЙ ГОСУДАРСТВЕННЫЙ ЦЕНТР ИНВЕНТАРИЗАЦИИ
И УЧЕТА ОБЪЕКТОВ НЕДВИЖИМОСТИ –
ФЕДЕРАЛЬНОЕ БЮРО ТЕХНИЧЕСКОЙ ИНВЕНТАРИЗАЦИИ»
МУРМАНСКОЕ ОТДЕЛЕНИЕ

АО «Ростехинвентаризация – Федеральное БТИ»
183010, г. Мурманск, улица Декабристов, дом 10
тел./факс: 25-13-67; 25-11-78; 25-14-67; e-mail: murmanskaya_obl@rosinv.ru
www.rosinv.ru

ТЕХНИЧЕСКИЙ ПАСПОРТ

*Мурманская область, Кольский район,
н.п. Пушной, ул. Центральная, д.1а*

Здание школы
(наименование)



АКЦИОНЕРНОЕ ОБЩЕСТВО

"РОССИЙСКИЙ ГОСУДАРСТВЕННЫЙ ЦЕНТР ИНВЕНТАРИЗАЦИИ

И УЧЕТА ОБЪЕКТОВ НЕДВИЖИМОСТИ -
ФЕДЕРАЛЬНОЕ БЮРО ТЕХНИЧЕСКОЙ ИНВЕНТАРИЗАЦИИ"
МУРМАНСКОЕ ОТДЕЛЕНИЕ

(полное наименование ОТИ - организации технического учета технической инвентаризации объектов капитального строительства)

АО "Ростехинвентаризация - Федеральное БТИ"

(наименование обособленного подразделения ОТИ)

На

Нежилое здание

(вид объекта учета)

Здание школы

(наименование объекта учета)

Адрес (местоположение) объекта учета:

Субъект Российской Федерации	Мурманская область	
Район	Кольский район	
Муниципальное образование	тип	Сельское поселение
	наименование	Пушной Кольского района
Населенный пункт	тип	н.п.
	наименование	Пушной
Улица (проспект, переулок и т.д.)	тип	улица
	наименование	Центральная
Номер дома	1а	
Номер корпуса	-	
Номер строения	-	
Литера	А	
Иное описание местоположения	-	

Сведения о ранее произведенной постановке на технический учет в ОТИ

Инвентарный номер	Ф/5348
Кадастровый номер	51:01:1003002:8

Штамп органа государственного технического учета о внесении сведений
в Единый государственный реестр объектов капитального строительства (ЕГРОКС)

Наименование учетного органа	
Инвентарный номер	
Кадастровый номер	
Дата внесения сведений в ЕГРОКС	

Паспорт составлен по состоянию

" 20 " октября 2021 года

Начальник Мурманского отделения
АО "Ростехинвентаризация - Федеральное БТИ"



(подпись)

Максимов Д.В.

(Фамилия И.О.)

Описание конструктивных элементов всего здания и определение износа

Литера А Год постройки 1974 Число этажей 2
 Группа капитальности I Вид внутренней отделки простой

№ п.п.	Наименование конструктивных элементов		Описание конструктивных элементов (материал, конструкция, отделка и прочее)	Техническое состояние (признаки износа)	Удельный вес по таблице	Поправки к удельному весу, %	Удельный вес конструктивного элем. с поправк.	Износ, %	% износа к строению гр. 7х гр. 8/100	Тек. изм. износ, %	
										элемента	к строению
1	2		3	4	5	6	7	8	9	10	11
1	Фундаменты		свайные железобетонные		7	1	7	40	2,8		
2	а) Стены и их наружная отделка		крупнопанельные		29	1	29	40	11,6		
	б) Перегородки		железобетонные								
3	перекрытия	чердачное	железобетонные плиты	неровности потолка, сырые пятна в местах опирания	19	1	19	45	8,6		
		междэтажное	железобетонные плиты								
		надподвальные									
4	Крыша		бесчердачная мягкая	местами повреждение верхнего слоя	6	1	6	45	2,7		
5	Полы		дощатые окрашенные, в санузлах плитка	стертость, сколы досок, трещины плитки	8	1	8	45	3,6		
6	проемы	оконные	двойные створные, остекленные		10	1	10	45	4,5		
		дверные	обшивка ДВП по дерев. Обвязке	местами полотно осели							
7	Внутренняя отделка		побелка потолков, окраска стен и окон, дверей масляной краской	потемнение и загрязнение	4	1	4	45	1,8		
8	Сан. и электротехн. Устройства	отопление	от местной котельной		12	1	12	45	5,4		
		водопровод	стальные, пластиковые трубы								
		канализация	чугунные, пластиковые трубы								
		г. водоснабж.	стальные, пластиковые трубы								
		ванны	стальные, пластиковые трубы								
		электроосвещ.	открытая проводка								
		радио									
		телефон	открытая проводка								
		вентиляция	приточно-вытяжная								
		лифты									
		газоснабжение									
9	Прочие работы		крыльца		5	1	5	45	2,25		

Итого 100 х 100 х 43,2 х

Проц. износа, приведенный к 100 по формуле: $\frac{\text{проц. износа (гр. 9)} \times 100}{\text{удельный вес (гр. 7)}} = \frac{4320}{100} = 43 \%$

XI. Ограждения и сооружения (замощения) на участке

Литера	Наименование ограждений и сооружений	Материал, конструкция	Размеры		Площадь, кв. м	№ сборника	№ таблицы	Измерители	Стоимость измерителя по таблице	Поправка на климат. район	Восстановительная стоимость, руб.	Процент износа	Действит. стоимость, руб.
			длина, м	высота, ширина, м									

XII. Общая стоимость

В ценах какого года	Основные строения		Служебные постройки		Сооружения		Всего	
	восстановительная	действительная	восстановительная	действительная	восстановительная	действительная	восстановительная	действительная
2010 год								

29.11.2021г.

Исполнил _____



С.В.Загребин

Начальник Мурманского отделения
АО "Ростехинвентаризация-Федеральное БТИ"

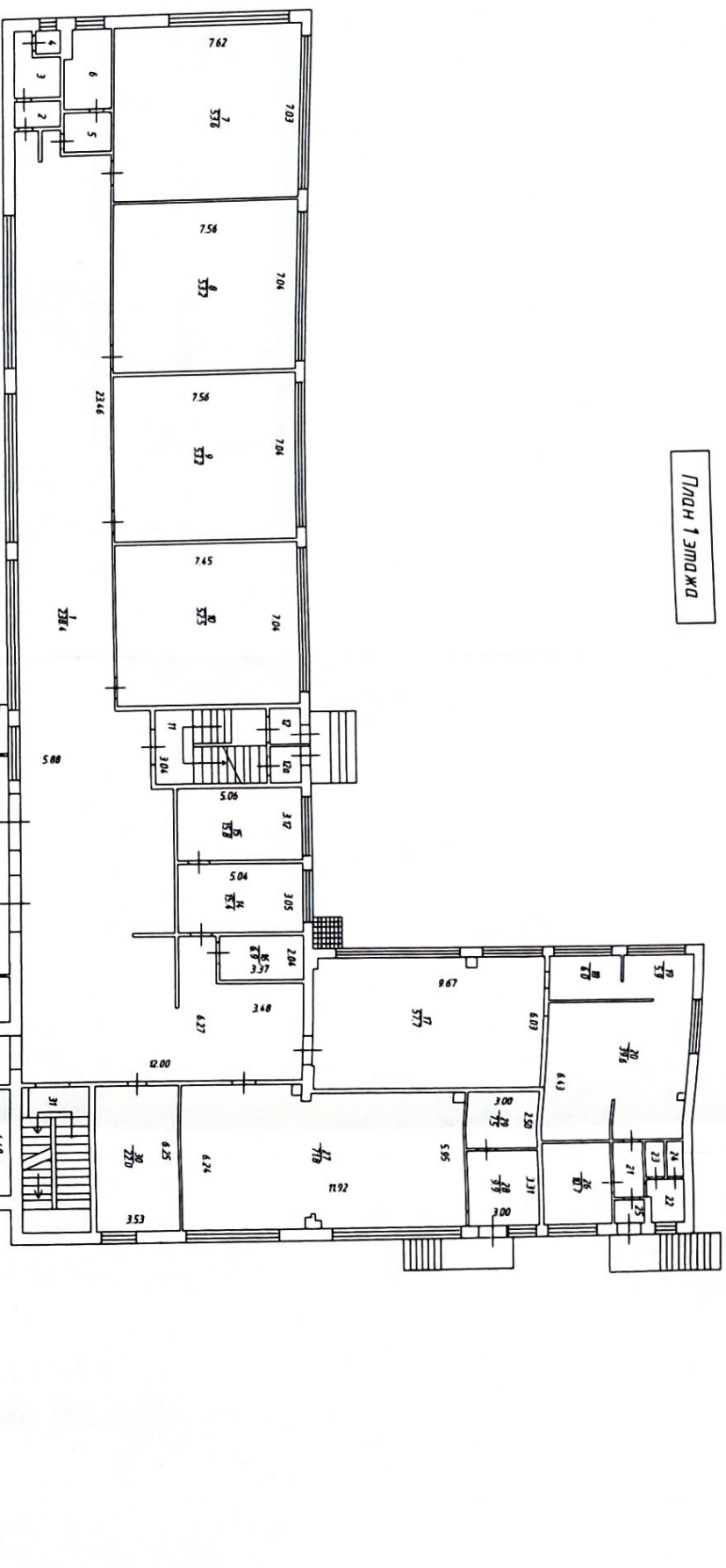


Д.В.Максимов

XIII. Отметка о последующих обследованиях

Дата обследования	" " _____ г.	" " _____ г.	
Обследовал			
Проверил			
Начальник Мурманского отделения Северо-Западного филиала АО "Ростехинвентаризация- Федеральное БТИ"			

Лист 1 ЭТМЖД



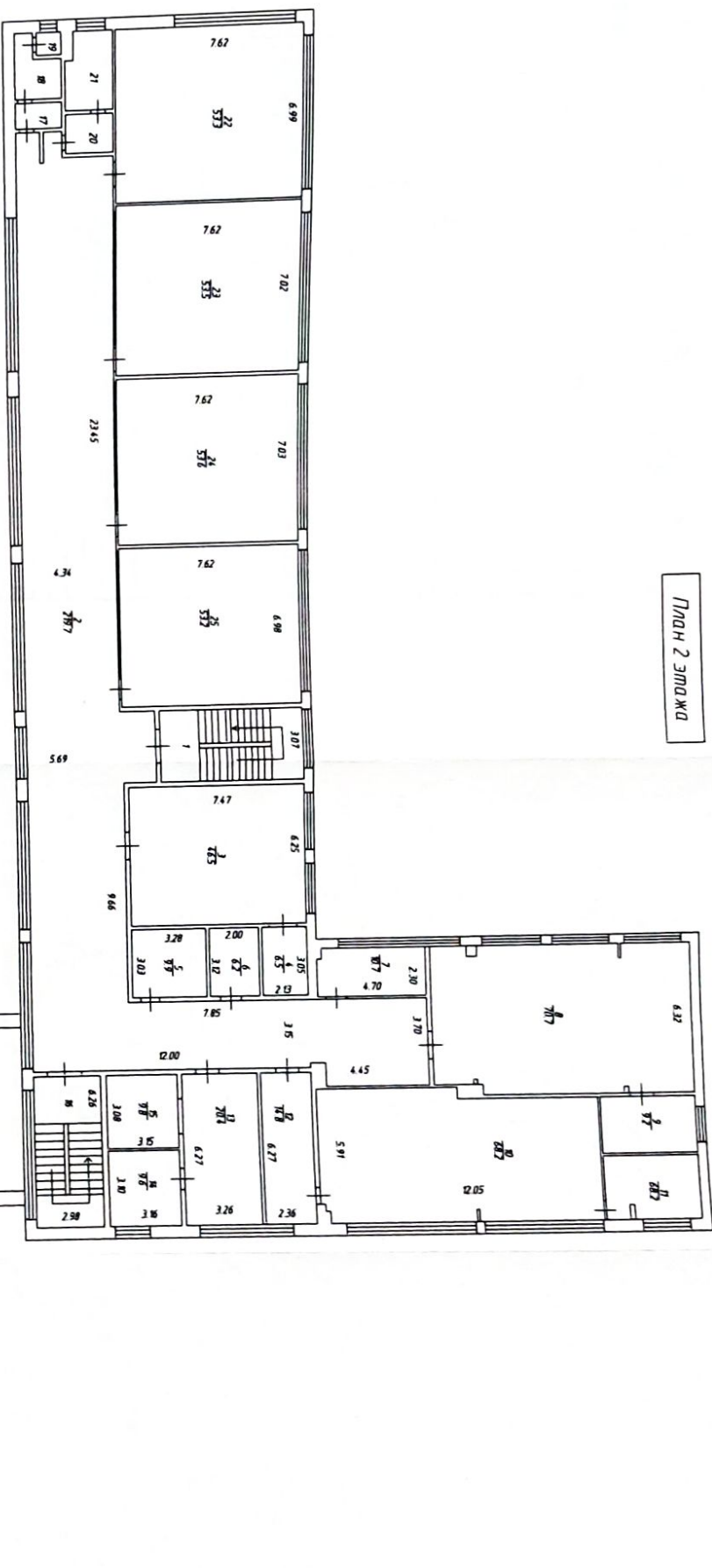
Муниципальное отделение АО "Ростехинженаризация - Федеральное БТИ"

Здание школы

Должность	Фамилия И. О.	Подпись	Дата	Лист	1
Инженер	Зарубин С.В.		20.11.21г.	Листов	2
Нач. отдела	Масляков Д.В.		20.11.21г.	Масштаб	1:200

Мурманская область, Р-н Колыбельный
ин. Пушкиной, ул. Центральная, д. 1а

План 2 этажа

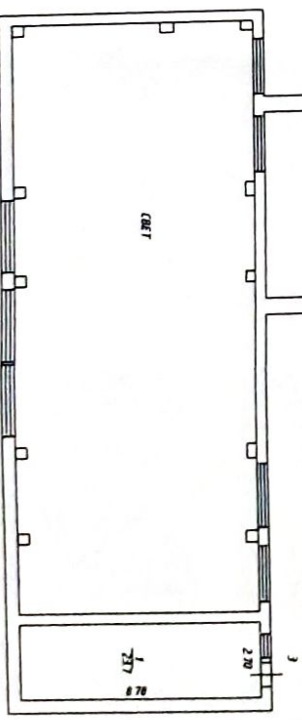


Мурамское отделение АО "Росстехинвентаризация - Федеральное БТИ"

Здание школы

Документ	Фамилия И. О.	Подпись	Дата	Лист	1
Инженер	Зарудин С. В.	<i>[Signature]</i>	29.11.21г.	Листов	2
Изм. №	Масляков Д. В.	<i>[Signature]</i>	29.11.21г.	Масштаб	1:200

Мурамская область, р-н. Кольский
пг. Лушной, ул. Центральная, д. 1а



ЭКСПЛИКАЦИЯ

к поэтажному плану здания, расположенного по адресу:

Мурманская область, р-н. Кольский, пп.

Пушиной

улица **Центральная** дом **1а** корп.

Дата записи и измерения по плану	Этажи	Номер помещения	Номер комнаты, коридора и т.д.	Назначение частей помещения		Площадь по внутреннему обмеру, кв.м		Общая площадь	Высота помещения по внутреннему обмеру, м	
						шкельная				
						основная	вспомогательная			
1	2	3	4	5	6	8	9	15	16	
29.11.2021	1	1	1	коридор			238,4		2,95	
			2	умывальная			2,3			
			3	туалет			4,3			
			4	туалет			1,5			
			5	умывальная			3,8			
			6	туалет			6,9			
			7	кабинет нач. классов			53,6			
			8	кабинет нач. классов			53,2			
			9	кабинет нач. классов			53,2			
			10	кабинет нач. классов			52,5			
			11	лестничная клетка				14,1		
			12	тамбур				1,9		
			12а	тамбур				1,8		
			14	приемная			15,4			
			15	кабинет директора			15,8			
			16	цифровая				6,9		
			17	столовая				57,7		
			18	мочная				6,0		
			19	мочная				5,9		
			20	кухня				39,6		
			21	коридор				2,6		
			22	подсобное помещение				2,9		
			23	кладовая				1,1		
			24	туалет				1,1		
			25	тамбур				1,5		
			26	помещение для продуктов				10,7		
			27	мастерская			71,8			
			28	подсобное помещение				9,9		
			29	лаборантская			7,5			
			30	библиотека			22,0			
			31	лестничная клетка				18,7		
			32	коридор				28,5		
			33	операторская			12,1			
			34	туалет				1,7		
			35	раздевалка				11,2		
			36	душевая				2,4		
			37	раздевалки				12,2		
			38	душевая				2,6		
			39	туалет				2,0		
			40	спортзал			199,3			
			41	тренерская			7,8			
			42	снарядная			15,4			
Итого по 1 этажу:							579,6	500,2	1079,8	

ЭКСПЛИКАЦИЯ

к поэтажному плану здания, расположенного по адресу:

Мурманская область, р-н. Кольский, нп.

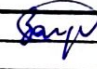
Пушной

улица

Центральная

дом 1а

корп.

Числ и литера по плану	Этаж	Помещение	Инт., коридора и т.д.	Назначение частей помещения	Площадь по внутреннему обмеру, кв.м		Площадь для помещения по нему обмеру, м
					школьная		
	2	II	1	лестничная клетка		12,5	3,00
			2	коридор		219,7	
			3	кабинет	46,5		
			4	кладовая		6,5	
			5	кладовая		9,9	
			6	оружейная	6,2		
			7	организаторская	10,7		
			8	кабинет информатики	70,7		
			9	лаборантская	9,2		
			10	кабинет химии и биологии	68,2		
			11	лаборантская	11,7		
			12	лаборантская	14,8		
			13	учительская	20,4		
			14	учительская	9,4		
			15	гардероб	9,8		
			16	лестничная клетка		18,7	
			17	умывальная		2,4	
			18	туалет		4,4	
			19	туалет		1,5	
			20	умывальная		3,8	
			21	туалет		6,7	
			22	кабинет истории	53,3		
			23	кабинет англ. языка	53,5		
			24	кабинет математики	53,6		
			25	кабинет рус. языка	53,2		
				<i>Итого по II помещению:</i>	491,2	286,1	777,3
	2	III	1	подсобное помещение		23,7	
				<i>Итого по III помещению:</i>		23,7	23,7
				<i>Итого по 2 этажу:</i>	491,2	309,8	801,0
				<i>Всего по зданию:</i>	1070,8	810,0	1880,8
Б			1	тамбур			29,8
				Составил:		Загребин С.В.	

Проштуповано и скреплено печатью
на 13 (тринадцать) листах
Начальник
отделения Д.В. Макеимов

